

PREIS®

Porzellan-Durchführungen *Porcelain Bushings*

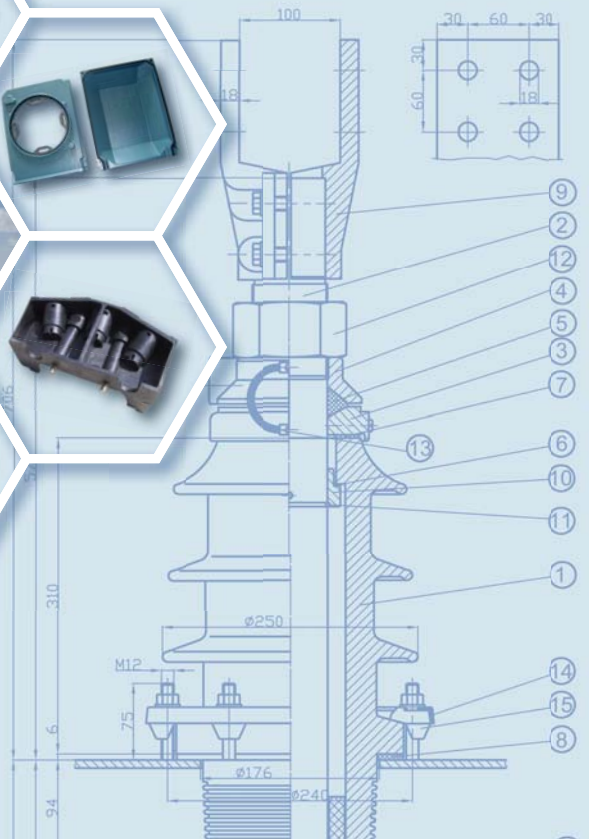
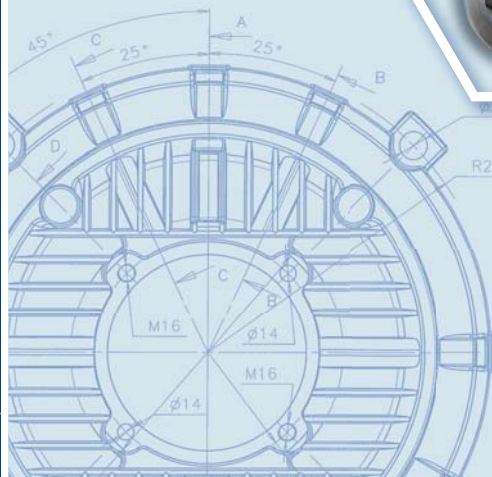


PREIS®



Wir sind Systemlieferant für die Transformatoren- und Motorenindustrie

We are system supplier for the transformer and motor industry





Inhaltsverzeichnis | table of contents

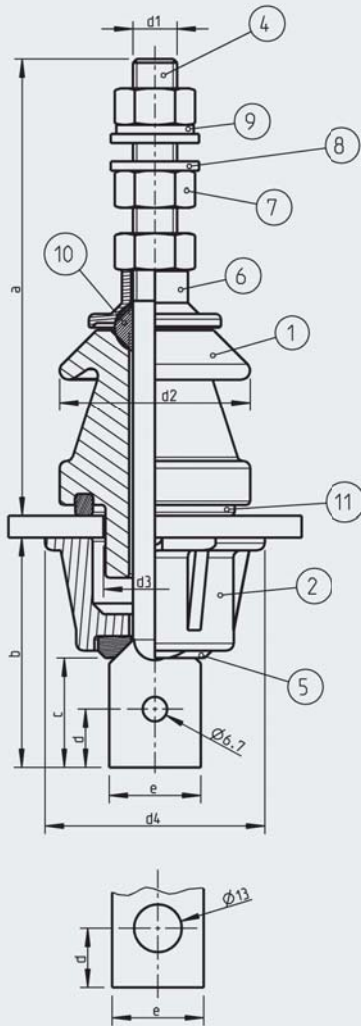
1	Porzellandurchführungen / porcelain bushings		Seite / Page
1.1	Technische Daten / technical data		04
1.2	EN 50 386	DT 1/250 DT 1/630	05
1.3	EN 50 386	DT 1/1000 DT 1/1250	06
1.4	EN 50 386	DT 1/2000	07
1.5	EN 50 386	DT 1/3150	08
1.6	EN 50 386	DT 1/4000	09
1.7	EN 50 386	DT 1/5000	10
1.8	EN 50 180	12-36/250-630	11
1.9	EN 50 180	12-36/1250-3150	12
1.10	EN 50 243	24-36 NF 5000-8000	13
1.11	DIN 42 530	DT 1/250-3150	14
1.12	DIN 42 531	10 NI 250 - 30 NF 250	15
	DIN 42 532	10 NI 630 - 30 NF 630	
1.13	DIN 42 533	10-30 NF 1000-3150	16
	DIN 42 534	52 NF 1000-3150	
1.14	DIN 42 539	DT 3/250-3150	17
1.15	DIN 42 541	24-36 NF 5000-8000	18
1.16	Preis&Co	DT 3/4500	19
1.17	Preis&Co	10-30 NF 4500	20
1.18	Preis&Co	24 NF 6300	21
2	Anschlussfahnen / connecting flags		
2.1	DIN 43 675	DP 630	22
2.2	DIN 43 675	DR 630	
2.3	DIN 43 675	EP 1000	
2.4	DIN 43 675	ER 1000	
2.5	DIN 43 675	FP 2000-5000	23
2.6	DIN 43 675	FR 2000-3150	
2.7	DIN 43 675	TP 78-120	
2.8	DIN 43 675	TP 78-180	

Durchführungen EN/DIN Norm | bushings EN/DIN standard

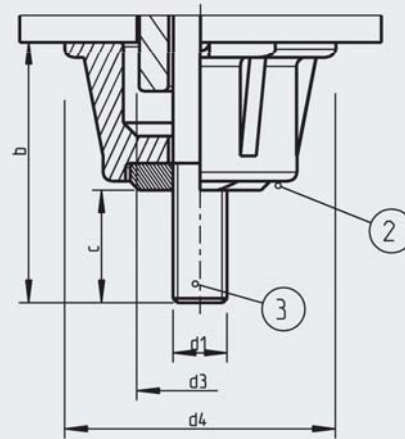
Technische Daten | technical datas

1.1

Name	Norm	Nenn-Stromstärke A	Nenn-spannung kV	Max. Betriebs-spannung kV	Blitzstehstoss-spannung kV	Kriechdistanz mm	Schlagweite mm	Anzugsmoment Bolzen Nm	Anzugsmoment Montage Nm
name	standard	rated current A	nominal voltage kV	max. voltage kV	dry lightning impulse voltage kV	creepage distance mm	arcing distance mm	fastening torque bolt Nm	fastening torque assembling Nm
1/250	EN 50386	250	1	1,1	20	55	55	15	-
1/630	EN 50386	630	1	1,1	20	70	60	25	-
1/1250	EN 50386	1250	1	1,1	20	75	60	60	-
1/2000	EN 50386	2000	1	1,1	20	75	60	105	-
1/3150	EN 50386	3150	1	1,1	20	75	60	120	-
1/4000	EN 50386	4000	1	1,1	20	85	70	140	-
1/5000	EN 50386	5000	1	1,1	20	85	70	150	-
12-250 T. 1	EN 50180	250	12	12	-	260	145	15	15
24-250 T. 2	EN 50180	250	24	24	-	490	260	15	15
36-250 T. 3	EN 50180	250	36	36	-	605	315	15	15
36-250 T. 4	EN 50180	250	36	36	-	935	465	15	15
36-250 T. 5	EN 50180	250	36	36	-	1165	485	15	15
12-630 T. 6	EN 50180	630	12	12	-	315	190	30	15
24-630 T. 7	EN 50180	630	24	24	-	490	285	30	15
36-630 T. 8	EN 50180	630	36	36	-	760	375	30	15
36-630 T. 9	EN 50180	630	36	36	-	1155	475	30	15
12-1250 T. 21	EN 50180	1250	12	12	-	385	215	70	25
24-1250 T. 22	EN 50180	1250	24	24	-	620	280	70	25
36-1250 T. 23	EN 50180	1250	36	36	-	930	385	70	25
36-1250 T. 24	EN 50180	1250	36	36	-	1145	500	70	25
12-2000/3150 T. 25	EN 50180	2000 / 3150	12	12	-	385	210	110/180	25
24-2000/3150 T. 26	EN 50180	2000 / 3150	24	24	-	620	275	110/180	25
36-2000/3150 T. 27	EN 50180	2000 / 3150	36	36	-	920	385	110/180	25
36-2000/3150 T. 28	EN 50180	2000 / 3150	36	36	-	1135	495	110/180	25
24-5000 P2	EN 50243	5000	24	24	-	480	270	140	-
24-8000 P2	EN 50243	8000	24	24	-	480	270	140	-
24-5000 P4	EN 50243	5000	24	24	-	744	380	140	-
24-8000 P4	EN 50243	8000	24	24	-	744	380	140	-
36-5000 P2	EN 50243	5000	36	36	-	720	380	140	-
36-8000 P2	EN 50243	8000	36	36	-	720	380	140	-
36-5000 P3	EN 50243	5000	36	36	-	900	370	140	-
36-8000 P3	EN 50243	8000	36	36	-	900	370	140	-
1/250	DIN 42530	250	1	1,1	20	60	50	15	-
1/630	DIN 42530	630	1	1,1	20	75	60	30	-
1/1000	DIN 42530	1000	1	1,1	20	75	60	70	-
1/2000	DIN 42530	2000	1	1,1	20	75	60	110	-
1/3150	DIN 42530	3150	1	1,1	20	75	60	180	-
3/250	DIN 42539	250	3	3,6	40	120	100	15	-
3/630	DIN 42539	630	3	3,6	40	120	100	30	-
3/1000	DIN 42539	1000	3	3,6	40	125	100	70	-
3/2000	DIN 42539	2000	3	3,6	40	125	100	110	-
3/3150	DIN 42539	3150	3	3,6	40	125	100	180	-
10 NI 250	DIN 42531	250	10	12	75	170	85	15	15
20 NI 250	DIN 42531	250	20	24	125	295	155	15	15
30 NI 250	DIN 42531	250	30	36	170	445	220	15	15
10 NF 250	DIN 42531	250	10	12	75	295	85	15	15
20 NF 250	DIN 42531	250	20	24	125	445	250	15	15
30 NF 250	DIN 42531	250	30	36	170	635	220	15	15
10 NI 630	DIN 42532	630	10	12	75	170	85	30	15
20 NI 630	DIN 42532	630	20	24	125	295	155	30	15
30 NI 630	DIN 42532	630	30	36	170	445	220	30	15
10 NF 630	DIN 42532	630	10	12	75	295	85	30	15
20 NF 630	DIN 42532	630	20	24	125	445	155	30	15
30 NF 630	DIN 42532	630	30	36	170	635	220	30	15
10 NF 1000	DIN 42533	1000	10	12	75	295	85	70	25
20 NF 1000	DIN 42533	1000	20	24	125	445	155	70	25
30 NF 1000	DIN 42533	1000	30	36	170	635	220	70	25
10 NF 2000/3150	DIN 42533	2000/ 3150	10	12	75	295	85	110/180	25
20 NF 2000/3150	DIN 42533	2000/ 3150	20	24	125	445	155	110/180	25
30 NF 2000/3150	DIN 42533	2000/ 3150	30	36	170	635	220	110/180	25
52 NF 1000	DIN 42534	1000	45	52	250	1090	470	70	25
52 NF 2000	DIN 42534	2000	45	52	250	1090	470	110	25
52 NF 3150	DIN 42534	3150	45	52	250	1090	470	180	25
24 NF 5000	DIN 42541	5000	20	24	125	470	260	250	25
24 NF 8000	DIN 42541	8000	20	24	125	470	260	250	25
36 NF 5000	DIN 42541	5000	30	36	170	483	245	270	25
36 NF 8000	DIN 42541	8000	30	36	170	625	325	270	25
3/4500	PREIS & CO	4500	3	3,6	45	140	107	250	-
10 NF 4500	PREIS & CO	4500	10	12	75	295	85	250	25
20 NF 4500	PREIS & CO	4500	20	24	125	445	155	250	25
30 NF 4500	PREIS & CO	4500	30	36	170	635	220	250	25
20 NF 6300	PREIS & CO	6300	20	24	125	440	155	250	25



AP-Ausführung / AP-Design

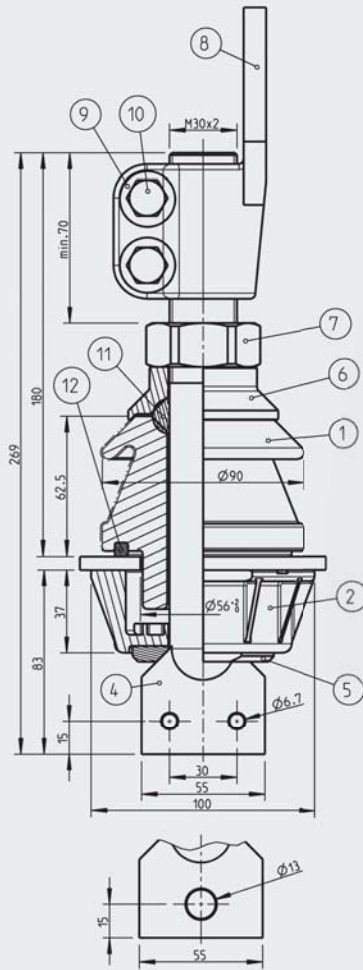


ST-Ausführung / ST-Design

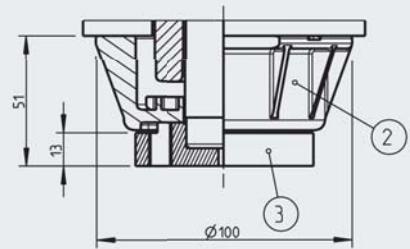
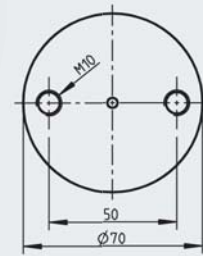
Pos. No.	Benennung description	Material material	AP Stk. pcs.	ST Stk. pcs.
1	Isolierteil / insulator A	C110	1	1
2	Isolierteil / insulator B	PA	1	1
3	Anschlussbolzen connecting bolt ST	CuZn40Pb2	-	1
4	AP-Bolzen / AP-bolt	CuZn40Pb2	1	-
5	AP-Scheibe / AP-washer	CuZn40Pb2	1	-

Pos. No.	Benennung description	Material material	AP Stk. pcs.	ST Stk. pcs.
6	Kappe / cap	CuZn40Pb2	1	1
7	Sechskantmutter / hexagon nut	CuZn40Pb2	3	3
8	Scheibe / washer	CuZn40Pb2	2	2
9	Federring / spring lock washer	A2	1	1
10	Dichtring / ring gasket J	NBR	1	1
11	Flachdichtung / flat gasket N	NBR	1	1

Kurzzeichen type	a mm	b mm	c mm	d mm	e mm	d1	d2 mm	d3 mm	d4 mm	Gewicht weight kg	Zeichnungsnummer drawing number
DT 1/250 AP	125	63	30	16	25	M12	52	28	60	0,77	DFG010250ENAPMS
DT 1/250 ST	125	58	25	-	-	M12	52	28	60	0,78	DFG010250ENSTMS
DT 1/630 AP	165	68	35	14	35	M20	70	45	84	1,79	DFG010630ENAPMS
DT 1/630 ST	165	70	37	-	-	M20	70	45	84	1,80	DFG010630ENSTMS



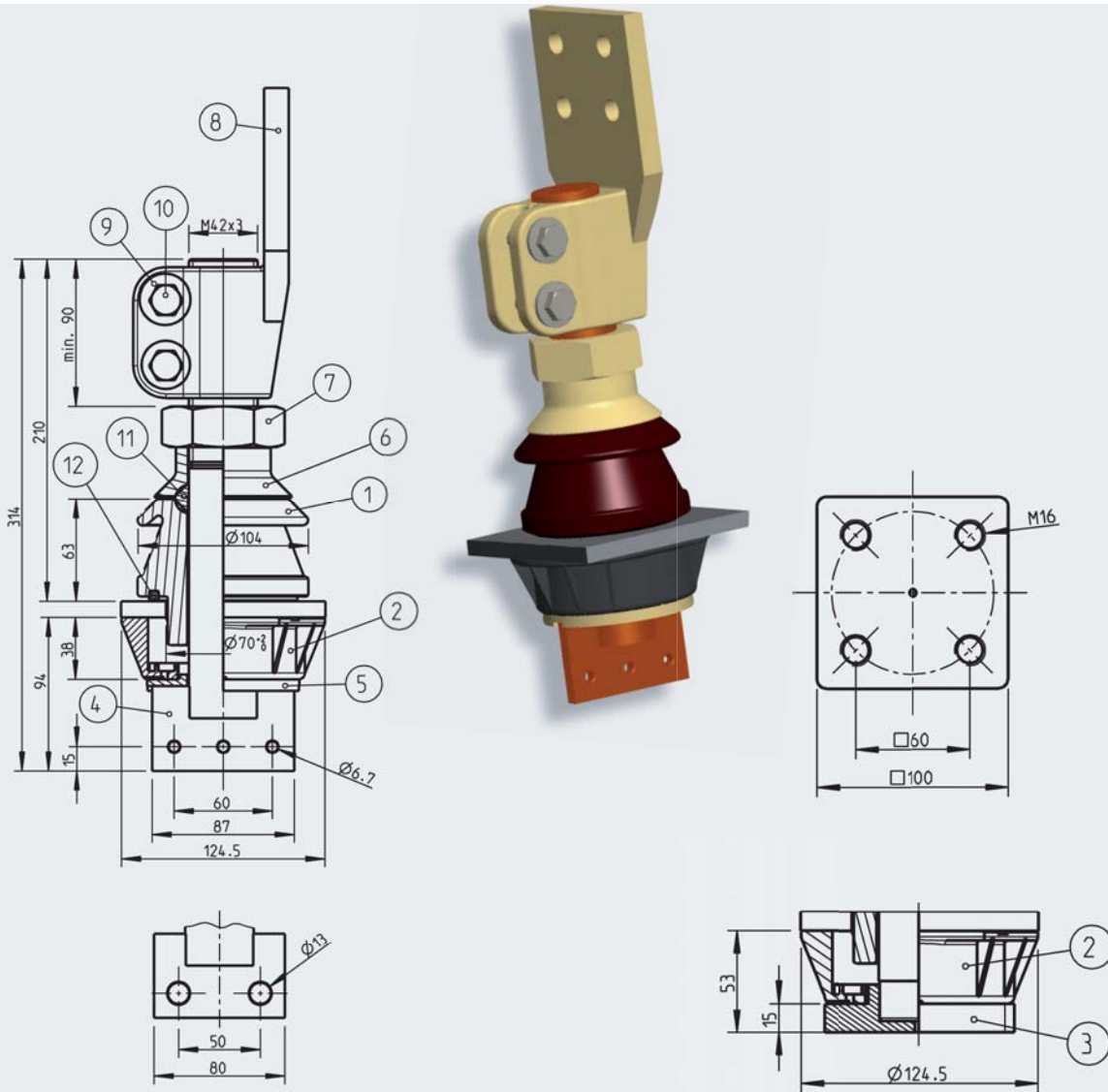
AP-Ausführung / AP-Design



ST-Ausführung / ST-Design

Pos. No.	Benennung description	Material material	1000 A		1250 A	
			AP Stk/pcs	ST Stk/pcs	AP Stk/pcs	ST Stk/pcs
1	Isolierteil / insulator A	C110	1	1	1	1
2	Isolierteil / insulator B	PA	1	1	1	1
3	Anschlussbolzen / connecting bolt ST	CuZn40Pb2	-	1	-	-
	Anschlussbolzen / connecting bolt ST	Cu-ETP	-	-	-	1
4	AP-Bolzen / AP-bolt	CuZn40Pb2	1	-	-	-
	AP-Bolzen / AP-bolt	Cu-ETP	-	-	1	-
5	AP-Scheibe / AP-washer	CuZn40Pb2	1	-	1	-
6	Kappe / cap	CuZn40Pb2	1	1	1	1
7	Sechskantmutter / hexagon nut	CuZn40Pb2	1	1	1	1
8	Anschlussfahne / connecting flag EP	CuZn40Pb2	1	1	1	1
9	Spannscheibe / spring washer	A2	2	2	2	2
10	Sechskantschraube / hexagon screw	A2	2	2	2	2
11	Dichtring / ring gasket J	NBR	1	1	1	1
12	Flachdichtung / flat gasket N	NBR	1	1	1	1

Kurzzeichen type	Gewicht weight kg	Zeichnungsnummer drawing number
DT 1/1000 AP	4,55	DFG011000ENAPMS
DT 1/1000 ST	4,60	DFG011000ENSTMS
DT 1/1250 AP	4,64	DFG011250ENAPCU
DT 1/1250 ST	4,75	DFG011250ENSTCU



AP-Ausführung / AP-Design

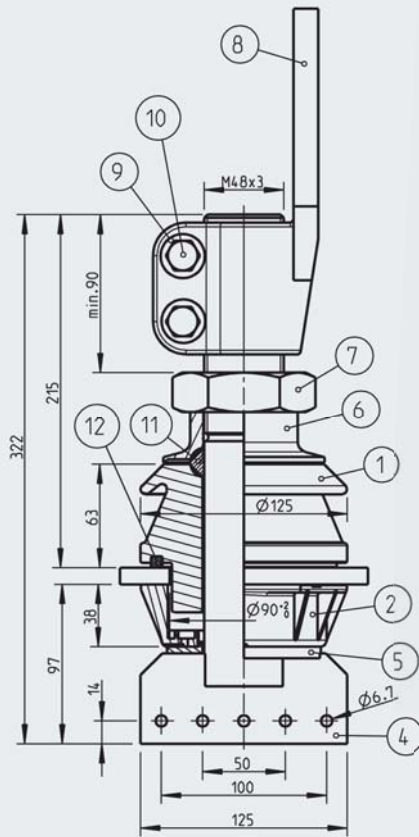
ST-Ausführung / ST-Design

Pos. No.	Benennung description	Material material	AP Stk. pcs.	ST Stk. pcs.
1	Isolierteil / insulator A	C110	1	1
2	Isolierteil / insulator B	PA	1	1
3	Anschlussbolzen / connecting bolt ST	Cu-ETP	-	1
4	AP- Bolzen / AP-bolt	Cu-ETP	1	-
5	AP-Scheibe / AP-washer	CuZn40Pb2	1	-
6	Kappe / cap	CuZn40Pb2	1	1

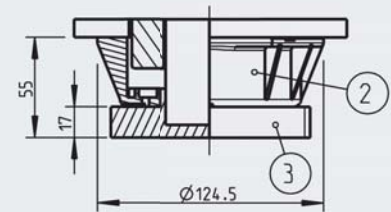
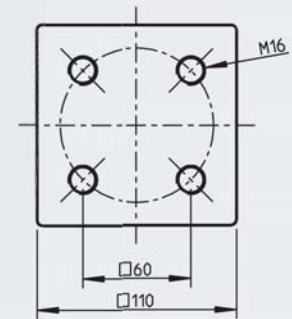
Pos. No.	Benennung description	Material material	AP Stk. pcs.	ST Stk. pcs.
7	Sechskantmutter / hexagon nut	CuZn40Pb2	1	1
8	Anschlussfahne / connecting flag FP	CuZn40Pb2	1	1
9	Spannscheibe / springwasher	A2	2	2
10	Sechskantschraube / hexagon screw	A2	2	2
11	Dichtring / ring gasket J	NBR	1	1
12	Flachdichtung / flat gasket N	NBR	1	1

Kurzzeichen type	Gewicht / weight kg	Zeichnungsnummer drawing number
DT 1/2000 AP	10,23	DFG012000ENAPCU

Kurzzeichen type	Gewicht / weight kg	Zeichnungsnummer drawing number
DT 1/2000 ST	10,22	DFG012000ENSTCU



AP-Ausführung / AP-Design



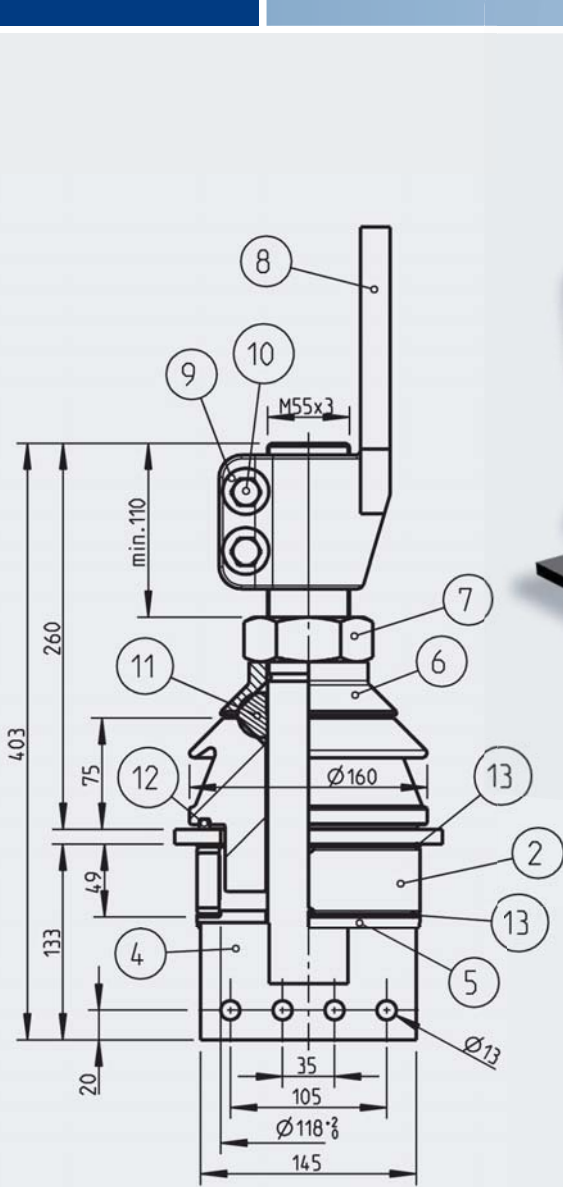
ST-Ausführung / ST-Design

Pos. No.	Benennung description	Material material	AP Stk. pcs.	ST Stk. pcs.
1	Isolierteil / insulator A	CI10	1	1
2	Isolierteil / insulator B	PA	1	1
3	Anschlussbolzen / connecting bolt ST	Cu-ETP	-	1
4	AP-Bolzen / AP-bolt	Cu-ETP	1	-
5	AP-Scheibe / AP-washer	CuZn40Pb2	1	-
6	Kappe / cap	CuZn40Pb2	1	1

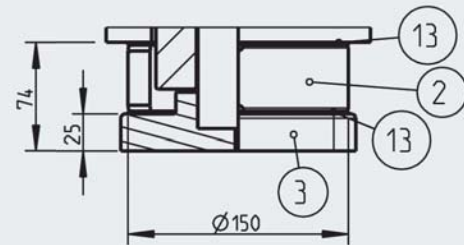
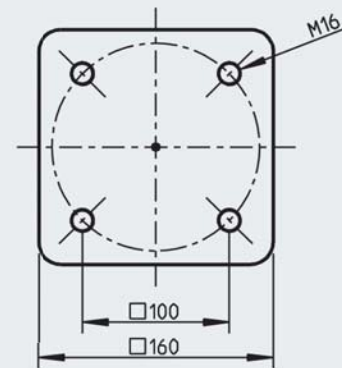
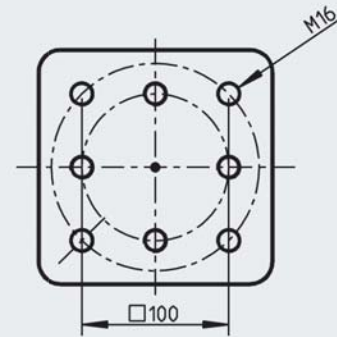
Pos. No.	Benennung description	Material material	AP Stk. pcs.	ST Stk. pcs.
7	Sechskantmutter / hexagon nut	CuZn40Pb2	1	1
8	Anschlussfahne / connecting flag FP	CuZn40Pb2	1	1
9	Spannscheibe / springwasher	A2	2	2
10	Sechskantschraube / hexagon screw	A2	2	2
11	Dichtring / ring gasket J	NBR	1	1
12	Flachdichtung / flat gasket N	NBR	1	1

Kurzzeichen type	Gewicht / weight kg	Zeichnungsnummer drawing number
DT 1/3150 AP	13,68	DFG013150ENAPCU

Kurzzeichen type	Gewicht / weight kg	Zeichnungsnummer drawing number
DT 1/3150 ST	14,33	DFG013150ENSTCU



AP-Ausführung / AP-Design



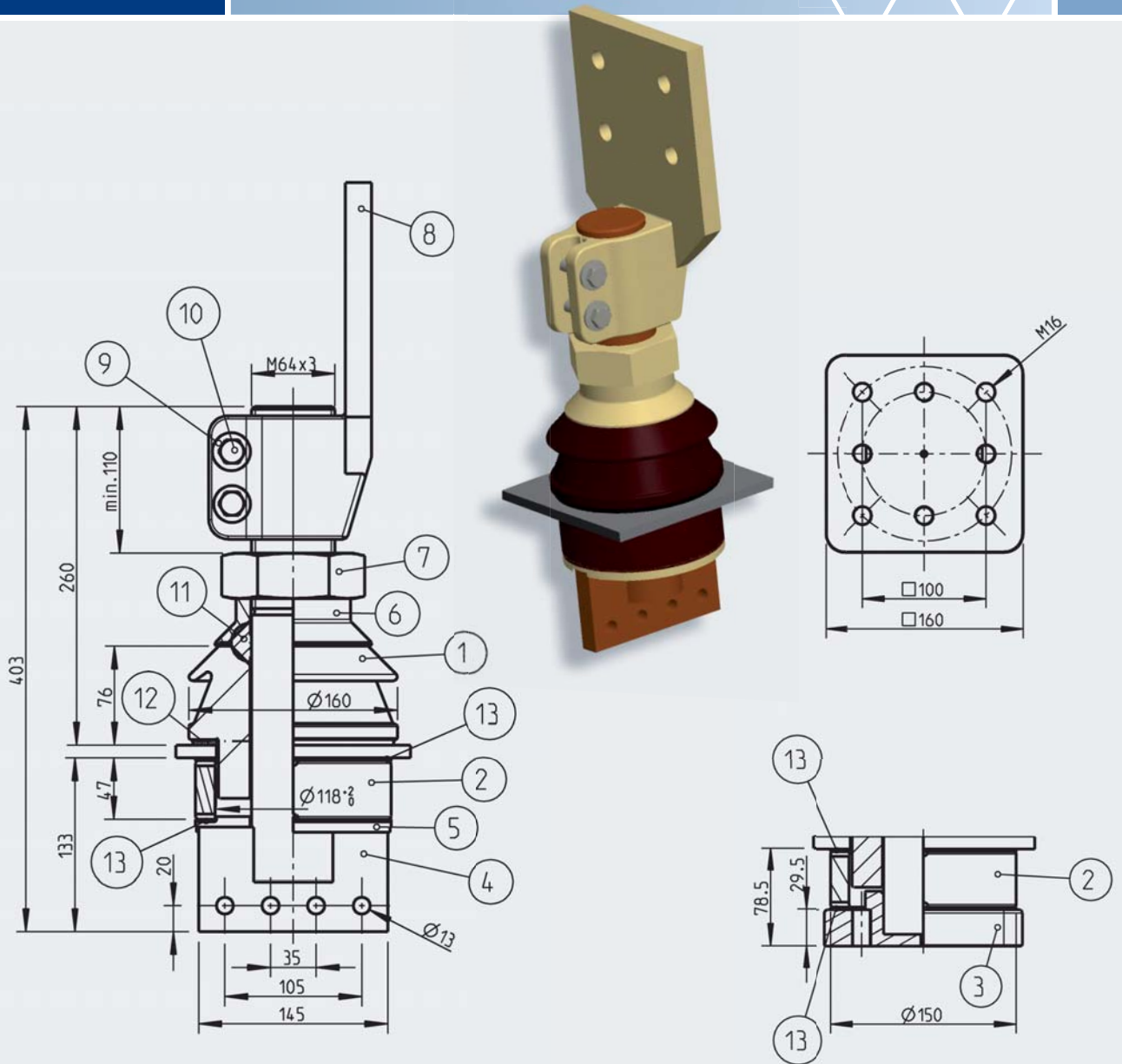
ST-Ausführung / ST-Design

Pos. No.	Benennung description	Material material	AP Stk. pcs.	ST Stk. pcs.
1	Isolierteil / insulator A	C110	1	1
2	Isolierteil / insulator B	C110	1	1
3	Anschlussbolzen / connecting bolt ST	Cu-ETP	-	1
4	AP-Bolzen / AP-bolt	Cu-ETP	1	-
5	AP-Scheibe / AP-washer	CuZn40Pb2	1	-
6	Kappe / cap	CuZn40Pb2	1	1
7	Sechskantmutter / hexagon nut	CuZn40Pb2	1	1

Pos. No.	Benennung description	Material material	AP Stk. pcs.	ST Stk. pcs.
8	Anschlussfahne / connecting flag FP	CuZn40Pb2	1	1
9	Spannscheibe / springwasher	A2	2	2
10	Sechskantschraube / hexagon screw	A2	2	2
11	Dichtring / ring gasket J	NBR	1	1
12	Flachdichtung / flat gasket N	NBR	1	1
13	Flachdichtung / flat gasket R	NBR	1	1

Kurzzeichen type	Gewicht / weight kg	Zeichnungsnummer drawing number
DT 1/4000 AP	24,46	DFG014000ENAPCU

Kurzzeichen type	Gewicht / weight kg	Zeichnungsnummer drawing number
DT 1/4000 ST	26,78	DFG014000ENSTCU



AP-Ausführung / AP-Design

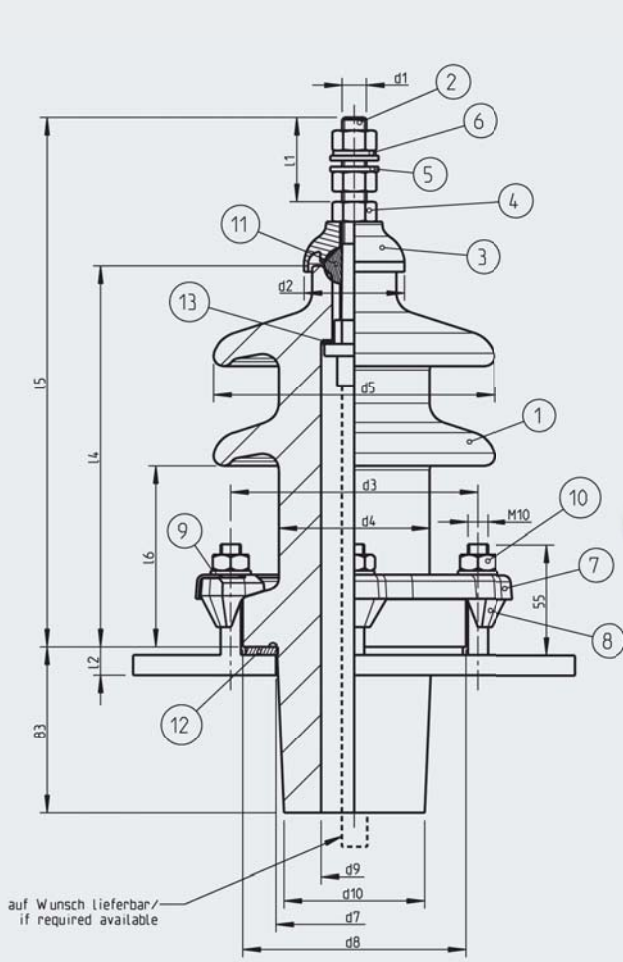
ST-Ausführung / ST-Design

Pos. No.	Benennung description	Material material	AP Stk. pcs.	ST Stk. pcs.
1	Isolierteil / insulator A	CI10	1	1
2	Isolierteil / insulator B	CI10	1	1
3	Anschlussbolzen / connecting bolt ST	Cu-ETP	-	1
4	AP-Bolzen / AP-bolt	Cu-ETP	1	-
5	AP-Scheibe / AP-washer	CuZn40Pb2	1	-
6	Kappe / cap	CuZn40Pb2	1	1
7	Sechskantmutter / hexagon nut	CuZn40Pb2	1	1

Pos. No.	Benennung description	Material material	AP Stk. pcs.	ST Stk. pcs.
8	Anschlussfahne / connecting flag FP	CuZn40Pb2	1	1
9	Spannscheibe / springwasher	A2	2	2
10	Sechskantschraube / hexagon screw	A2	2	2
11	Dichtring / ring gasket J	NBR	1	1
12	Flachdichtung / flat gasket N	NBR	1	1
13	Flachdichtung / flat gasket R	Pressspan	2	2

Kurzzeichen type	Gewicht / weight kg	Zeichnungsnummer drawing number
DT 1/5000 AP	30,15	DFG015000ENAPCU

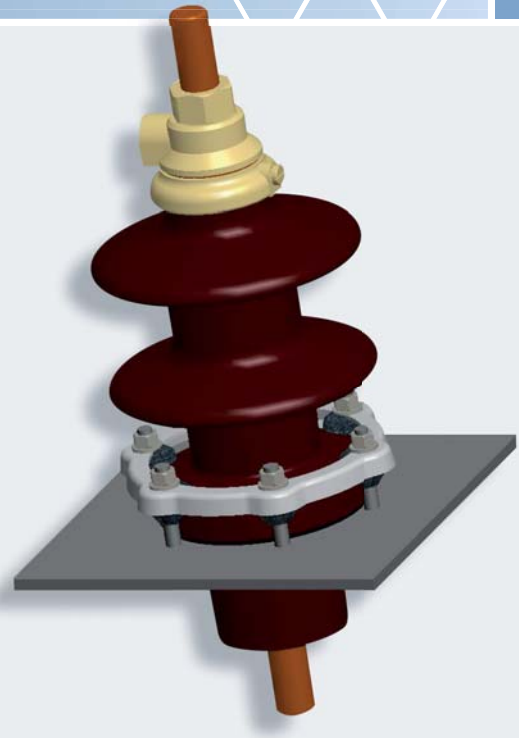
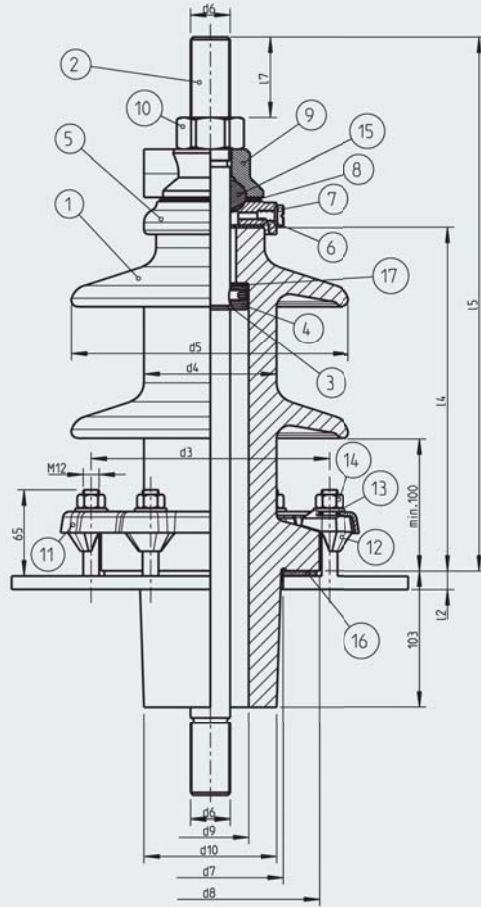
Kurzzeichen type	Gewicht / weight kg	Zeichnungsnummer drawing number
DT 1/5000 ST	33,61	DFG015000ENSTCU



Pos. No.	Benennung description	Material	250A Stk. pcs.	630A Stk. pcs.
1	Isolierteil / insulator A	CI10	1	1
2	Anschlussbolzen / connecting bolt ST	CuZn40Pb2	1	1
3	Kappe / cap	CuZn40Pb2	1	1
4	Sechskantmutter / hexagon nut	CuZn40Pb2	3	3
5	Scheibe / washer	CuZn40Pb2	2	2
6	Federring / spring lock washer	A2	1	1
7	Flanschring / flangering	Al	1	1

Pos. No.	Benennung description	Material	250A Stk. pcs.	630A Stk. pcs.
8	Druckstück / pressure bit	G-ZnAl6Cu1	4	6
9	Scheibe / washer	A2	4	6
10	Sechskantmutter / hexagon nut	A2	4	6
11	Dichtring / ring gasket J	NBR	1	1
12	Flachdichtung / flat gasket N	NBR	1	1
13	Zwischenlage / gasket O	Pressspan	1	1

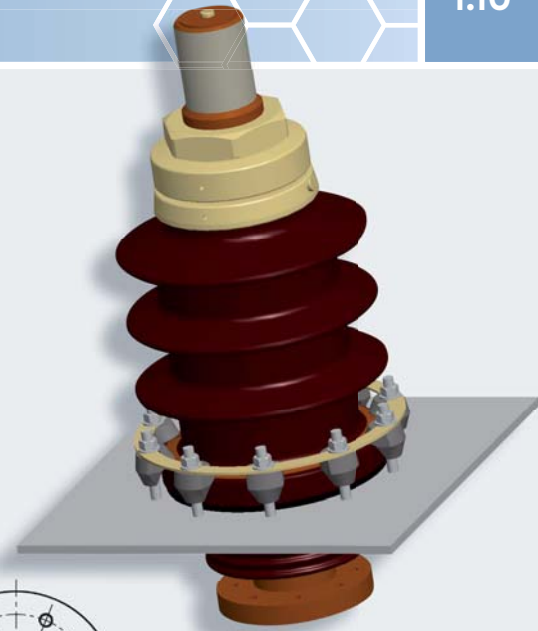
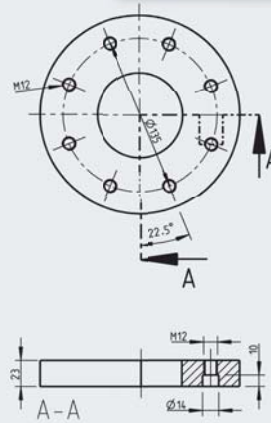
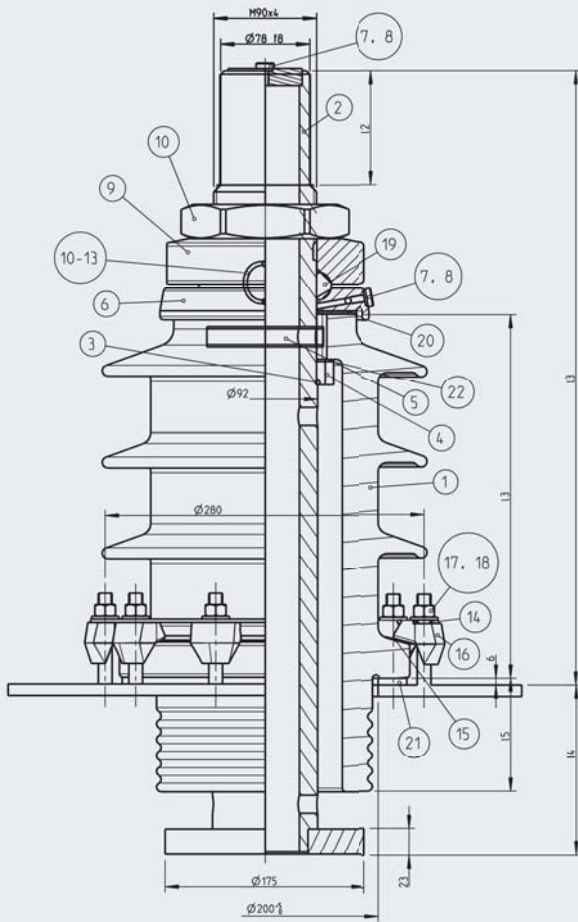
Kurzzeichen type	Nennspannung kV nominal voltage kV	Mindest-Nenn-Kriechstrecke AB mm Verschmutzungsgrad (IEC 60815) minimum-nominal-creepage distance AB mm pollution degree (IEC 60815)				Isolatortyp insulator type	Schlagweite Ac mm arcing distance mm	I1 min. mm	I2 max. mm	I4 max. mm	I5 max. mm	I6 min. mm	d1	d2 max. mm	d3 mm	d4 max. mm	d5 max. mm	d6 max. mm	d7 min. mm	d8 max. mm	d9 min. mm	d10 max. mm	Gewicht weight kg	Zeichnungsnummer drawing number
		I	II	III	IV																			
		12-250/P1	12	192																				
12-250/P2			240																					
12-250/P4	12			300	372	2	260			304	384				80	150						9,48	DFG200250EN02MS	
24-250/P2	24	384	480																					
24-250/P3	24			600		3	315	45	15			90	M12	50	123		77	80	111	33	70	10,56	DFG300250EN03MS	
36-250/P1	36	576																						
24-250/P4	24				744	4	465								80	155						13,31	DFG300250EN04MS	
36-250/P3	36		720	900		5	485			516	596				80	155						16,06	DFG300250EN05MS	
36-250/P4	36				1116	6	485			516	596				80	190						10,31	DFG100630EN06MS	
12-630/P3	12	192	240	300		6	190			235	350	90			80	155								
12-630/P4	12				372	7	285																	
24-630/P2	24	384	480			7	285			325	440	90			85	170						12,21	DFG200630EN07MS	
24-630/P4	24			600	744	8	375	70	20				M20	60	140		87	90	128	39	75	14,76	DFG300630EN08MS	
36-630/P2	36	576	720			8	375			423	540	100			85	180								
36-630/P4	36			900	1116	9	475			515	630	100			85	210							19,39	DFG300630EN09MS



Pos. No.	Benennung description	Material material	Stk. pcs.
1	Isolierteil / insulator A	C110	1
2	Anschlussbolzen / connecting bolt ST	Cu-ETP	1
3	Ring / ring	Cu-ETP	1
4	Pressring / press ring	CuZn40Pb2	1
5	Untere Kappe / lower cap	CuZn40Pb2	1
6	Flachdichtung / flat gasket F	PA	1
7	Entlüftungsschraube / deaeration screw	CuZn40Pb2	1
8	Anlenkring / ring	CuZn40Pb2	1
9	Obere Kappe / upper cap	Cu-ETP	1

Pos. No.	Benennung description	Material material	Stk. pcs.
10	Sechskantmutter / hexagon nut	CuZn40Pb2	1
11	Flanschring / flange ring	Al	1
12	Druckstück / pressure bit	G-ZnAl6Cu1	6
13	Scheibe / washer	A2	6
14	Sechskantmutter / hexagon nut	A2	6
15	Dichtring / ring gasket J	NBR	1
16	Flachdichtung / flat gasket N	NBR	1
17	Zwischenlage / gasket O	Pressspan	1

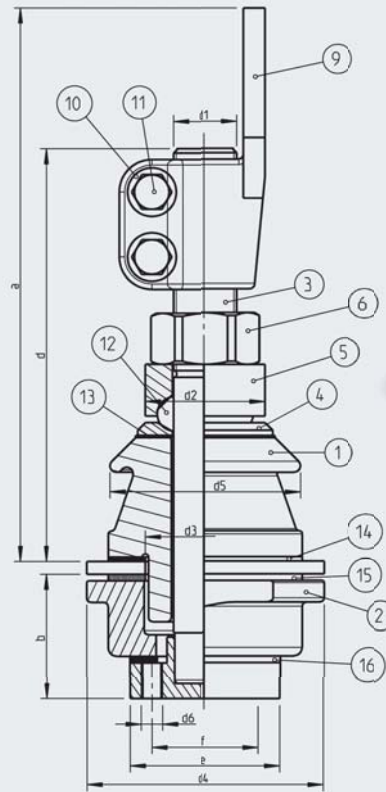
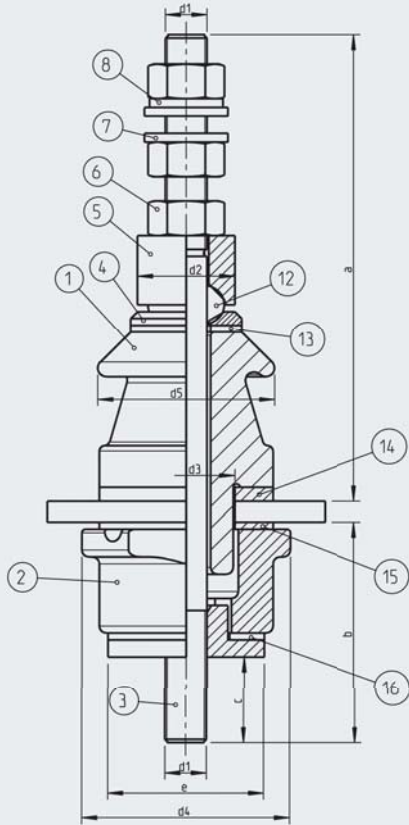
Kurzzeichen type	Nennspannung kV nominal voltage kV	Mindest-Nenn-Kriechstrecke AB mm Verschmutzungsgrad (IEC 60815) minimum-nominal-creepage distance AB mm pollution degree (IEC 60815)				Isolator-typ insulator-type	Schlagweite AC mm arcing distance mm	I2 max. mm	I4 max. mm	I5 max. mm	I7 max. mm	d1 max. mm	d3 mm	d4 max. mm	d5 max. mm	d1 Variante / type		d6 mm	d7 mm	d8 mm	d9 mm	d10 mm	Gewicht kg	Zeichnungsnummer drawing number
		I	II	III	IV											A: Gewinde thread	B: glatt smooth							
		12-1250/P4	12	192	240											300	372							
24-1250/P3	24	384	480	600		22	280		325	480				210								13,73	DFG201250EN22CU	
24-1250/P4	24				744	23	385	25	420	575	80	107	185	240	M30 x 2	30	107	110	165	58	100	15,18	DFG301250EN23CU	
36-1250/P3	36	576	720	900					535	690				240								16,91	DFG301250EN24CU	
36-1250/P4	36				1116	24	500															19,12	DFG102000EN25CU	
12-2000/P4	12	192	240	300	372	25	210		260	450	100			120	M42 x 3	40						22,36	DFG103150EN25CU	
12-3150/P4	12	192	240	300	372				470	120					M48 x 3	50						25,08	DFG202000EN26CU	
24-2000/P3	24	384	480	600		26	275		325	515	100			120	M42 x 3	40						29,19	DFG203150EN26CU	
24-3150/P3	24	384	480	600					535	120					M48 x 3	50						30,24	DFG302000EN27CU	
24-2000/P4	24				744			30	610	100	132	205			M42 x 3	40	132	135	185	78	125	31,80	DFG303150EN27CU	
36-2000/P3	36	576	720	900		27	385		420					125	M48 x 3	50						32,52	DFG302000EN28CU	
24-3150/P4	24				744				630	120												33,76	DFG303150EN28CU	
36-3150/P3	36	576	720	900					725	100				125	M42 x 3	40								
36-2000/P4	36				1116	28	495		535	745	120				M48 x 3	50								
36-3150/P4	36				1116																			



Pos. No.	Benennung description	Material material	Stk. pcs.
1	Isolierteil / Insulator	C110	1
2	Anschlussrohr / connecting pipe	Cu-ETP	1
3	Haltering / ring	Cu-ETP	1
4	Druckring / press ring	CuZn40Pb2	1
5	Rohr / pipe	Cu-ETP	1
6	Untere Kappe / lower cap	CuZn40Pb2	1
7	Flachdichtung / flat gasket	PA6	2
8	Schraube / screw	CuZn40Pb2	2
9	Obere Kappe / upper cap	CuZn40Pb2	1
10	Kabelschuh / eyelet	-	2
11	Schraube / screw	A2	2

Pos. No.	Benennung description	Material material	Stk. pcs.
12	Federscheibe / spring lock washer	A6	2
13	Erdungsseil / earthing wire	Cu-ETP	1
14	Flanschring / flanging	CuZn40Pb2	1
15	Zwischenlage / gasket	Cu-ETP	1
16	Druckstück / press bit	G-ZnAl6Cu1	10
17	Scheibe / washer	A2	10
18	Sechskantmutter / hexagon nut	A2	10
19	Dichtring / ring gasket	NBR	1
20	Flachdichtung / flat gasket	NBR	1
21	Flachdichtung / flat gasket	NBR	1
22	Flachdichtung / flat gasket	NBR	1

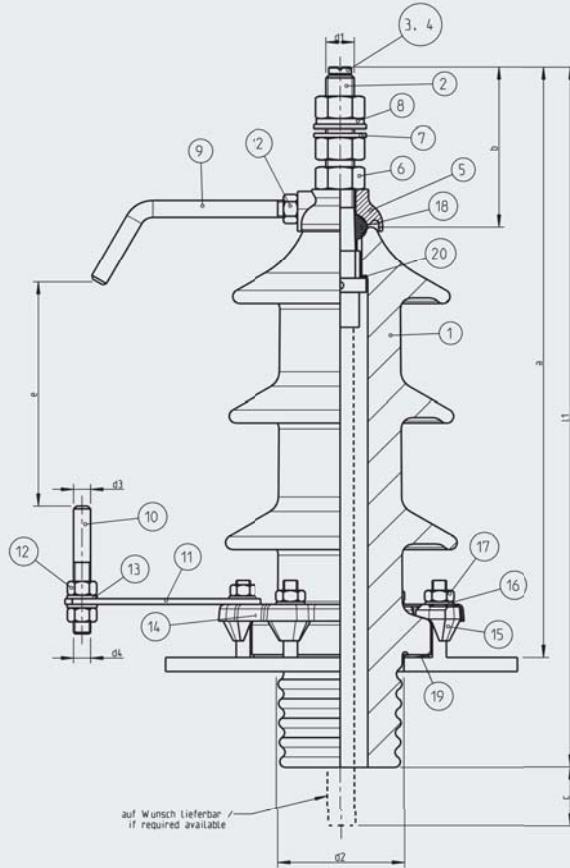
Kurzzeichen type	Mindest-Kriechstrecke minimum creepage distance mm	Mindest-Schlagweite minimum arcing distance mm	l1	l2	l1	l4	l5	Gewicht weight kg	Zeichnungsnummer drawing number
			mm	min. mm	mm	max. mm	max. mm		
24-5/P2-A	480	270	540	100	320	150	100	72,94	DFG205000ENP2CU
24-8/P2-A			570	130	320	150	100	78,86	DFG208000ENP2CU
24-5/P4-A	744	380	635	100	415	175	125	77,05	DFG205000ENP4CU
24-8/P4-A			665	130	415	175	125	83,90	DFG208000ENP4CU
36-5/P2-A	720	380	635	100	415	175	125	86,99	DFG305000ENP2CU
36-8/P2-A			665	130	415	175	125	93,84	DFG308000ENP2CU
36-5/P3-A	900	370	635	100	415	175	125	89,37	DFG305000ENP3CU
36-8/P3-A			665	130	415	175	125	96,22	DFG308000ENP3CU



Pos. No.	Benennung description	Material material	250A Stk. pcs.	630A Stk. pcs.	1000-3150A Stk. pcs.
1	Isolierteil / insulator A	CI10	1	1	1
2	Isolierteil / insulator B	CI10	1	1	1
3	Bolzen mit Mutter / bolt with nut Y	CuZn40Pb2	1	-	-
	Bolzen mit Mutter / bolt with nut Y	Cu-ETP	-	1	-
	Bolzen m. Anschlussstück / bolt with connecting part Z	Cu-ETP	-	-	1
4	Scheibe / washer G	CuZn40Pb2	1	1	1
5	Scheibe / washer E	CuZn40Pb2	1	1	1
6	Sechskantmutter / hexagon nut	CuZn40Pb2	3	3	1
7	Scheibe / washer	CuZn40Pb2	2	2	-

Pos. No.	Benennung description	Material material	250A Stk. pcs.	630A Stk. pcs.	1000-3150A Stk. pcs.
8	Federring / spring lock washer	A2	1	1	-
9	Anschlussfahne / connecting flag EP	CuZn40Pb2	-	-	1
10	Spannscheibe / springwasher	A2	-	-	2
11	Sechskantschraube / hexagon screw	A2	-	-	2
12	Dichtring / ring gasket J	NBR	1	1	1
13	Flachdichtung / flat gasket M	NBR	1	1	1
14	Flachdichtung / flat gasket N	NBR	1	1	1
15	Flachdichtung / flat gasket O, X	Pressspan	1	1	1
16	Flachdichtung / flat gasket P, R	Pressspan	1	1	1

Kurzzeichen type	a max. mm	b max. mm	c mm	d mm	e mm	f mm	d1	d2 mm	d3 mm	d4 mm	d5 mm	d6	Gewicht weight kg	Zeichnungsnummer drawing number
DT 1/250	138	68	25	-	Ø45	-	M12	28	28	60	50	-	0,99	DFG010250DISTMS
DT 1/630	178	82	37	-	Ø63	-	M20	40	45	85	70	-	2,40	DFG010630DISTCU
DT 1/1000	263	60	-	186	Ø70	Ø50	M30x2	56	56	110	90	M10	5,41	DFG011000DISTCU
DT 1/2000	340	65	-	223	100	60	M42x3	70	70	125	104	M16	12,09	DFG012000DISTCU
DT 1/3150	372	70	-	230	110	60	M48x3	80	90	150	125	M16	16,82	DFG013150DISTCU



Pos. No.	Benennung description	Material material	250A Stk. pcs.	630A Stk. pcs.
1	Isolierteil / insulator	C110	1	1
2	Anschlussbolzen / connecting bolt	CuZn40Pb2	1	-
	Anschlussbolzen / connecting bolt	Cu-ETP	-	1
3	Flachdichtung / flat gasket F	PA6	-	1
4	Entlüftungsschraube / deaeration screw T	CuZn40Pb2	-	1
5	Kappe / cap E	CuZn40Pb2	1	1
6	Sechskantmutter / hexagon nut	CuZn40Pb2	3	3
7	Scheibe / washer	CuZn40Pb2	2	2
8	Federring / spring lock washer	A2	1	1
9	Funkenhorn / arcing horn K1-K3	A2	1	1
10	Funkenhorn unten / lower arcing horn	A2	1	1

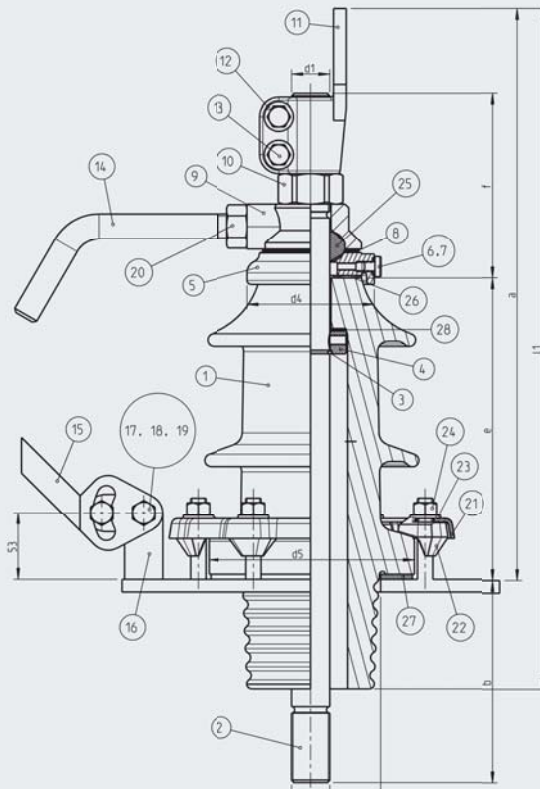
Pos. No.	Benennung description	Material material	250A Stk. pcs.	630A Stk. pcs.
11	Funkenhornhalter / arcing horn holder	A2	1	1
12	Sechskantmutter / hexagon nut	A2	3	3
13	Federring / spring lock washer	A2	2	2
14	Flanschring / flangering	Al	1	1
15	Druckstück / press bit	G-ZnAl6Cu1	4	6
16	Scheibe / washer	A2	4	6
17	Sechskantmutter / hexagon nut	A2	4	6
18	Dichtring / gasket J	NBR	1	1
19	Flachdichtung / flat gasket N	NBR	1	1
20	Zwischenlage / gasket O	Pressspan	1	1

Kurzzeichen type	Reihe / type		a mm	b mm	c mm	e mm	l1 mm	d1	d2 mm	d3 mm	d4	Gewicht weight kg	Zeichnungsnummer drawing number
	Freiluft (F) outdoor	Innenraum (I) indoor											
DT 10 NI 250	-	10 N	260	76	ca. 60	85	321	M12	78	8	M8	3,6	DFG100250DINIMS
DT 10 NF 250	10 N	-	310			85	371					4,5	DFG100250DISTMS
DT 20 NI 250	-	20 N	310			155	371					4,6	DFG100250DISTMS
DT 20 NF 250	20 N	-	385			155	461					6,1	DFG200250DISTMS
DT 30 NI 250	-	30 N	385			220	461					6,2	DFG200250DISTMS
DT 30 NF 250	30 N	-	485			220	561					7,5	DFG300250DISTMS
DT 10 NI 630	-	10 N	292	108	ca. 75	85	353	M20	90	12	M12	5,7	DFG100630DINIMS
DT 10 NF 630	10 N	-	342			85	403					7,2	DFG100630DISTMS
DT 20 NI 630	-	20 N	342			155	403					7,3	DFG100630DISTMS
DT 20 NF 630	20 N	-	417			155	493					9,2	DFG200630DISTMS
DT 30 NI 630	-	30 N	417			220	493					9,3	DFG200630DISTMS
DT 30 NF 630	30 N	-	522			220	618					12,2	DFG300630DISTMS

DIN 42533
DIN 42534

10-30 NF 1000-3150
52 NF 1000-3150

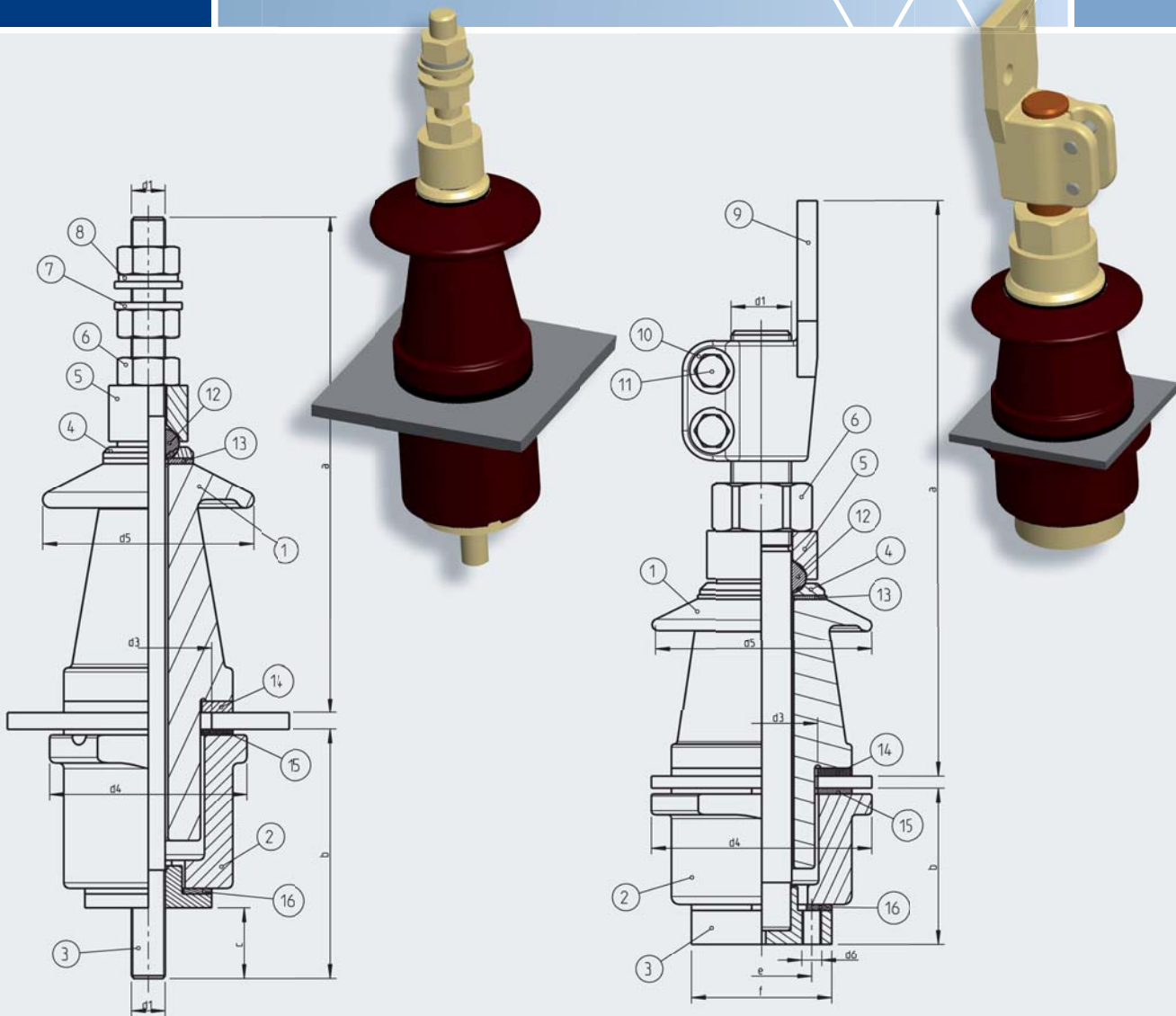
1.13



Pos. No.	Benennung description	Material material	10-30NF 1000-3150 Stk./pcs.	52NF 1000-3150 Stk./pcs.
1	Isolierteil / insulator	C110	1	1
2	Anschlussbolzen / connecting bolt	Cu-ETP	1	1
3	Haltering / ring S	CuZn40Pb2	1	1
4	Pressring / press ring	CuZn40Pb2	1	1
5	Kappe / cap E	CuZn40Pb2	1	1
6	Schraube / screw R	CuZn40Pb2	1	1
7	Flachdichtung / flat gasket F	PA6	1	1
8	Anlenkring / ring U	Cu-ETP	1	1
9	Scheibe / washer F	CuZn40Pb2	1	1
10	Sechskantmutter / hexagon nut	CuZn40Pb2	1	1
11	Anschlussfahne / connecting flag	CuZn40Pb2	1	1
12	Spannscheibe / spring washer	A2	2	2
13	Sechskantschraube / hexagon nut	A2	2	2
14	Oberes Funkenhorn / upper arcing horn	A2	1	1

Pos. No.	Benennung description	Material material	10-30NF 1000-3150 Stk./pcs.	52NF 1000-3150 Stk./pcs.
15	Unteres Funkenhorn / unteres Funkenhorn	A2	1	1
16	Funkenhornhalter / arcing horn holder	A2	1	1
17	Federring / spring lock washer	A2	2	2
18	Sechskantschraube / hexagon screw	A2	2	2
19	Sechskantmutter / hexagon nut	A2	2	2
20	Sechskantmutter / hexagon nut	A2	1	1
21	Flanschring / flangering	Al	1	1
22	Druckstück / press bit	G-ZnAl6Cu1	6	6
23	Scheibe / washer	A2	6	6
24	Sechskantmutter / hexagon nut	A2	6	6
25	Dichtring / ring gasket J	NBR	1	1
26	Flachdichtung / flat gasket M	NBR	1	1
27	Flachdichtung / flat gasket N	NBR	1	1
28	Zwischenlage / gasket O	Pressspan	1	1

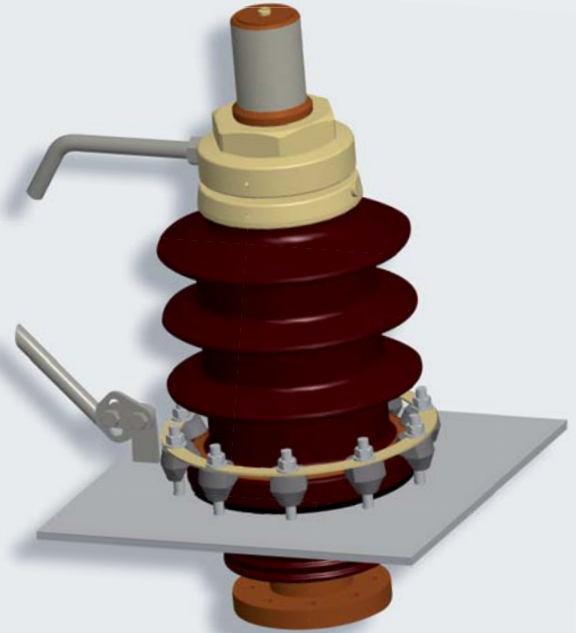
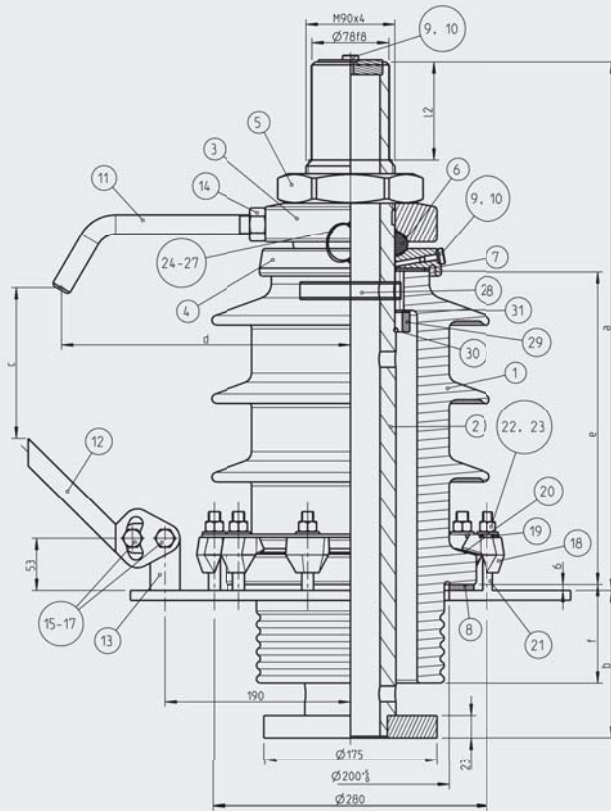
Kurzzeichen type	a mm	b mm	d1	d3 mm	d4 mm	d5 mm	e mm	f mm	l1 mm	Gewicht weight kg	Zeichnungsnummer drawing number
DT 10 NF 1000	455	158	M30x2	110	100	163	239	148	541	15,2	DFG101000DISTCU
DT 20 NF 1000	530	168		110	100	163	314	148	626	18,20	DFG201000DISTCU
DT 30 NF 1000	635	198		110	100	163	419	148	756	21,90	DFG301000DISTCU
DT 10 NF 2000	530	158	M42x3	135	120	183	239	178	616	24,90	DFG102000DISTCU
DT 20 NF 2000	605	168		135	120	183	314	178	701	29,00	DFG202000DISTCU
DT 30 NF 2000	710	198		135	120	183	419	178	831	34,70	DFG302000DISTCU
DT 10 NF 3150	560	158	M48x3	135	120	183	239	183	646	28,50	DFG103150DISTCU
DT 20 NF 3150	635	168		135	120	183	314	183	731	32,60	DFG203150DISTCU
DT 30 NF 3150	740	198		135	120	183	419	183	861	38,80	DFG303150DISTCU
DT 52 NF 1000	725	253	M30x2	135	120	183	509	148	901	35,20	DFG521000DISTCU
DT 52 NF 2000	800	253	M42x3	135	120	183	509	178	976	44,90	DFG522000DISTCU
DT 52 NF 3150	830	253	M48x3	135	120	183	509	183	1006	49,20	DFG523150DISTCU



Pos. No.	Benennung description	Material	250A Stk. pcs.	630A Stk. pcs.	1000-3150A Stk. pcs.
1	Isolierteil / insulator A	C110	1	1	1
2	Isolierteil / insulator B	C110	1	1	1
3	Bolzen mit Mutter / bolt with nut Y	CuZn40Pb2	1	-	-
	Bolzen mit Mutter / bolt with nut Y	Cu-ETP	-	1	-
	Bolzen m. Anschlussstück / bolt with connecting part Z	Cu-ETP	-	-	1
4	Scheibe / washer G	CuZn40Pb2	1	1	1
5	Scheibe / washer E	CuZn40Pb2	1	1	1
6	Sechskantmutter / hexagon nut	CuZn40Pb2	3	3	1
7	Scheibe / washer	CuZn40Pb2	2	2	-

Pos. No.	Benennung description	Material	250A Stk. pcs.	630A Stk. pcs.	1000-3150A Stk. pcs.
8	Federring / spring lock washer	A2	1	1	-
9	Anschlussfahne / connecting flag EP	CuZn40Pb2	-	-	1
10	Spannscheibe / springwasher	A2	-	-	2
11	Sechskantschraube / hexagon screw	A2	-	-	2
12	Dichtring / ring gasket J	NBR	1	1	1
13	Flachdichtung / flat gasket M	NBR	1	1	1
14	Flachdichtung / flat gasket N	NBR	1	1	1
15	Flachdichtung / flat gasket O, X	Pressspan	1	1	1
16	Flachdichtung / flat gasket P, R	Pressspan	1	1	1

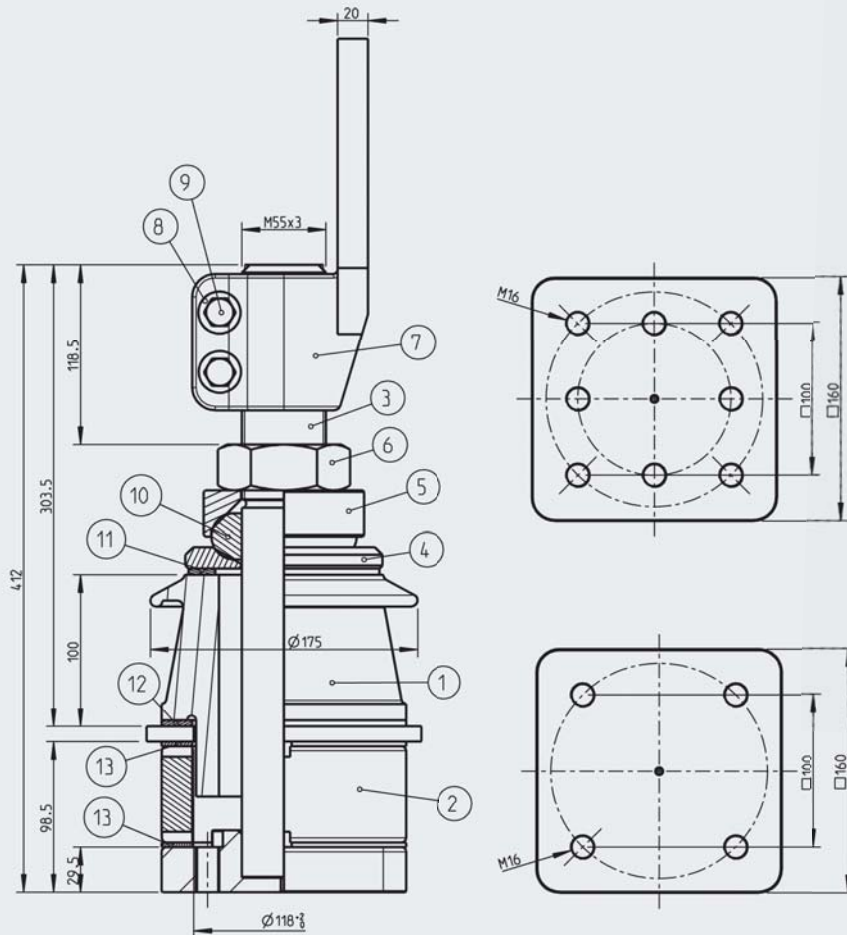
Kurzzeichen type	a mm	b mm	c mm	e mm	f mm	d1	d2 mm	d3 mm	d4 mm	d5 mm	d6	Gewicht weight kg	Zeichnungsnummer drawing number
DT 3/250	180	94	25	-	-	M10	28	39	70	75	-	1,3	DFG030250DISTMS
DT 3/630	210	110	37	-	-	M20	46	45	85	90	-	2,50	DFG030630DISTCU
DT 3/1000	294	80	-	Ø50	Ø70	M30x2	56	56	110	110	M10	5,80	DFG031000DISTCU
DT 3/2000	372	86	-	60	100	M42x3	70	70	125	125	M16	13,00	DFG032000DISTCU
DT 3/3150	404	92	-	60	110	M48x3	90	90	150	145	M16	17,50	DFG033150DISTCU



Pos. No.	Benennung description	Material material	Stk. pcs.
1	Isolierteil / Insulator	CI10	1
2	Anschlussrohr / connecting pipe	Cu-ETP	1
3	Druckring / press ring	CuZn40Pb2	1
4	Kappe / cap	CuZn40Pb2	1
5	Sechskantmutter / hexagon nut	CuZn40Pb2	1
6	Dichtring / ring gasket	NBR	1
7	Flachdichtung / flat gasket	NBR	1
8	Flachdichtung / flat gasket	NBR	1
9	Schraube / screw	CuZn40Pb2	2
10	Scheibe / washer	PA	2
11	Oberes Funkenhorn / upper arcing horn	A2	1
12	Unteres Funkenhorn / lower arcing horn	A2	1
13	Halter / holder	A2	1
14	Sechskantmutter / hexagon nut	A2	1
15	Sechskantschraube / hexagon screw	A2	2
16	Sechskantmutter / hexagon nut	A2	2

Pos. No.	Benennung description	Material material	Stk. pcs.
17	Federring / hexagon head screw	A2	2
18	Druckstück / press bit	G-ZnAl6Cu1	10
19	Flanschring / flange ring	CuZn40Pb2	1
20	Zwischenlage / gasket	Cu-ETP	1
21	Gewindestift / grub screw	A2	20
22	Sechskantmutter / hexagon nut	A2	20
23	Scheibe / washer	A2	20
24	Kabelschuh / eyelet	A2	2
25	Erdungsseil / earthing wire	Cu-ETP	1
26	Zylinderschraube / cylinder head screw	A2	2
27	Federscheibe / spring lock washer	A2	2
28	Rohr / pipe	Cu-ETP	1
29	Druckring / press ring	CuZn40Pb2	1
30	Haltering / holding ring	Cu-ETP	1
31	Flachdichtung / flat gasket	Pressspan	1

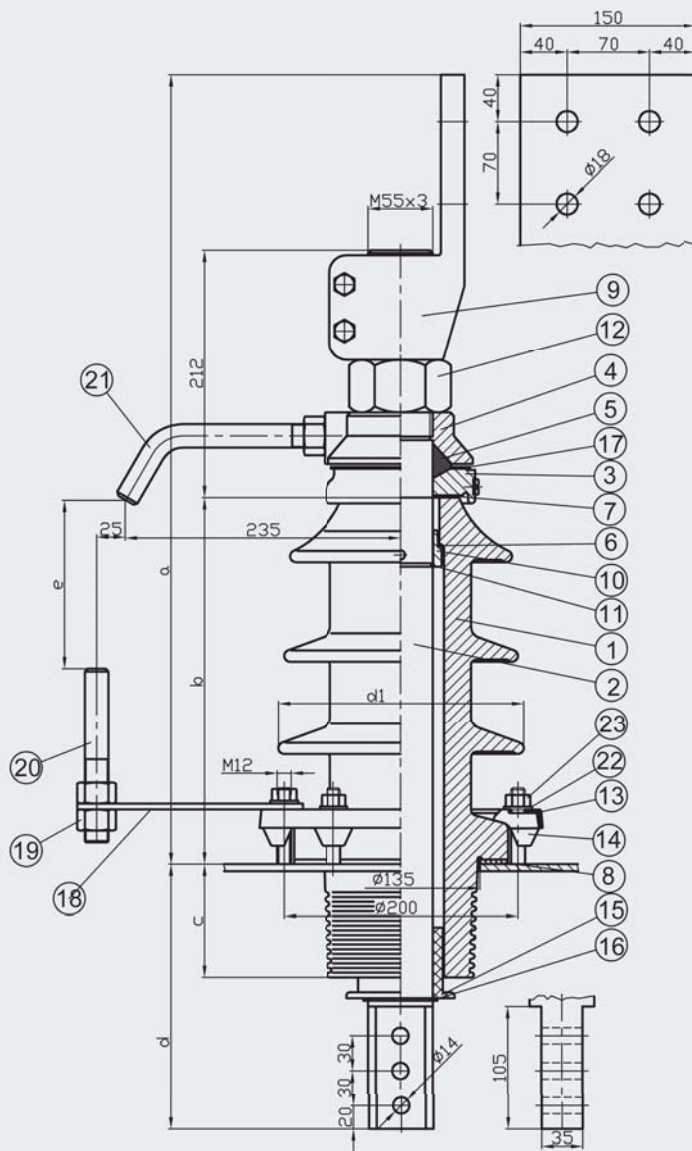
Kurzzeichen type	Mindest-Schlagweite min. arcing distance mm	Mindest-Kriechstrecke min. creepage distance mm	a mm	b mm	c mm	d mm	e mm	f mm	l2 mm	Gewicht weight kg	Zeichnungsnummer drawing number
24 NF 5000	260	470	540	150	155	295	320	100	100	74,305	DFG205000DITACU
24 NF 8000	260	470	570	150	155	295	320	100	130	80,23	DFG208000DITACU
36 NF 5000	355	555	635	175	220	320	415	125	100	83,28	DFG305000DITACU
36 NF 8000	355	555	665	175	220	320	415	125	130	90,13	DFG308000DITACU



Pos. No.	Benennung description	Material material	Stk. pcs.
1	Isolierteil / insulator A	C110	1
2	Isolierteil / insulator B	PA	1
3	Anschlussbolzen / connecting bolt ST	Cu-ETP	1
4	Scheibe / washer G	CuZn40Pb2	
5	Kappe / cap E	CuZn40Pb2	-
6	Sechskantmutter / hexagon nut	CuZn40Pb2	1
7	Sechskantmutter / hexagon nut	CuZn40Pb2	1

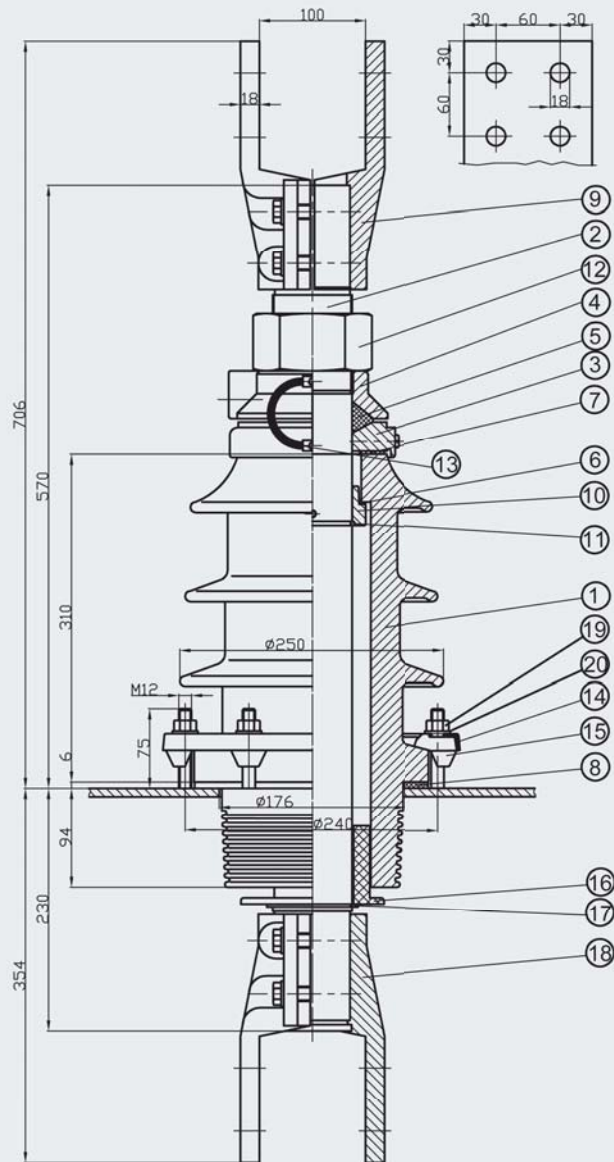
Pos. No.	Benennung description	Material material	Stk. pcs.
8	Anschlussfahne / connecting flag FP	CuZn40Pb2	1
9	Spannscheibe / springwasher	A2	2
10	Sechskantschraube / hexagon screw	A2	2
11	Dichtring / ring gasket J	NBR	1
12	Flachdichtung / flat gasket N	NBR	1
13	Flachdichtung / flat gasket R	Pressspan	2

Kurzzeichen type	Gewicht / weight kg	Zeichnungsnummer drawing number
DT 3/4500 ST	33,93	DFG034500PRSTCU



Pos. No.	Benennung description	Material material	Stk. pcs.
1	Isolierteil / insulator A	C110	1
2	Anschlussbolzen / connecting bolt ST	Cu-ETP	1
3	Kappe mit Entlüftungsschraube / cap with deaeration screw E	CuZn40Pb2	1
4	Scheibe / washer F	CuZn40Pb2	1
5	Dichtring / ring gasket J	NBR	1
6	Zwischenlage / gasket O	Pressspan	1
7	Flachdichtung / flat gasket M	NBR	1
8	Flachdichtung / flat gasket N	NBR	1
9	Anschlussstück / connecting flag	CuZn40Pb2	1
10	Pressring / press ring	CuZn40Pb2	1
11	Ring / ring	Cu-ETP	1

Pos. No.	Benennung description	Material material	Stk. pcs.
12	Sechskantmutter / hexagon nut	CuZn40Pb2	1
13	Flanschring / flange ring	Al	1
14	Drückstück / press bit	G-ZnAl6Cu1	6
15	Zentrierscheibe / centering washer	PA	1
16	Sicherungsring / locking ring	A2	1
17	Anlenkring / ring	Cu-ETP	1
18	Funkenhorn Halter / arcing horn holder	A2	1
19	Sechskantmutter / hexagon nut	A2	3
20	Unteres Funkenhorn / lower arcing horn	A2	1
21	Oberes Funkenhorn / upper arcing horn	A2	1
22	Scheibe / washer	A2	6
23	Sechskantmutter / hexagon nut	A2	6



Pos. No.	Benennung description	Material material	Stk. pcs.
1	Isolierteil / insulator A	C110	1
2	Anschlussbolzen / connecting bolt ST	Cu-ETP	1
3	Kappe mit Entlüftungsschraube / cap with deaeration screw E	CuZn40Pb2	1
4	Scheibe / washer F	CuZn40Pb2	1
5	Dichtring / ring gasket J	NBR	1
6	Zwischenlage / gasket O	Pressspan	1
7	Flachdichtung / flat gasket M	NBR	1
8	Flachdichtung / flat gasket N	NBR	1
9	Anschlussstück / connecting flag	Cu-ETP	1
10	Pressring / press ring	CuZn40Pb2	1

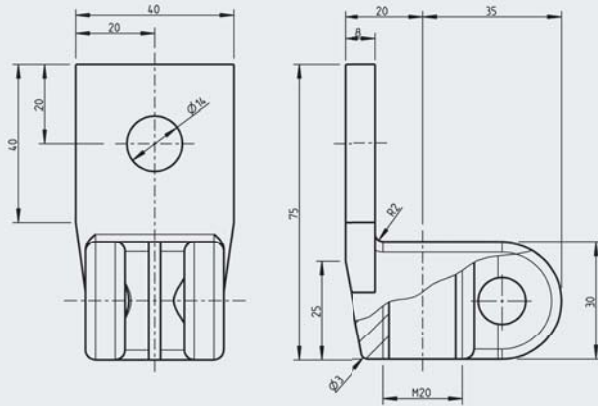
Pos. No.	Benennung description	Material material	Stk. pcs.
11	Ring / ring	Cu-ETP	1
12	Sechskantmutter / hexagon nut	CuZn40Pb2	1
13	Erdungskabel mit 2 Schrauben / earthing wire with 2 screws	-	1
14	Flanschring / flangering	Al	1
15	Druckstück / pressbit	G-ZnAl6Cu1	6
16	Zentrierscheibe / centering washer	PA	1
17	Sicherungsring / locking ring	A2	1
18	Unteres Anschlussstück / lower connecting flag	Cu-ETP	1
19	Sechskantmutter / hexagon nut	A2	6
20	Scheibe / washer	A2	6

DIN 43 675

DP 630 | DR 630
EP 1000 | ER 1000

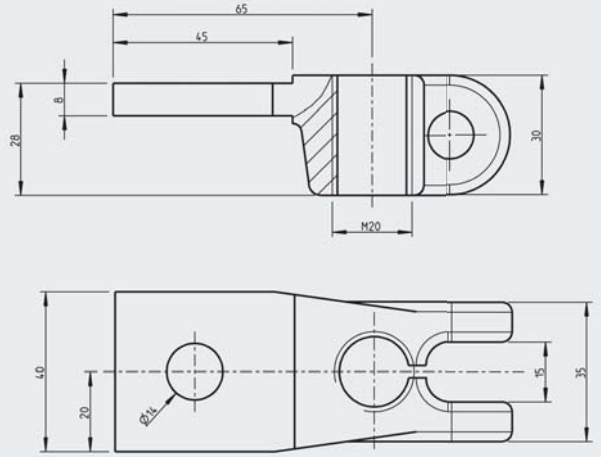
2.1
2.2

2.3
2.4



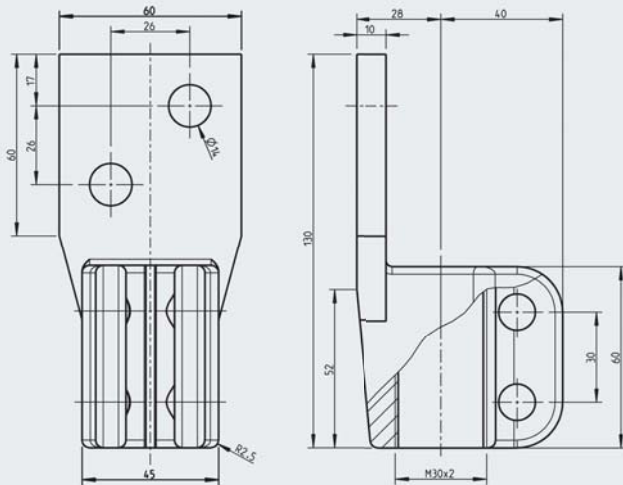
DP 630A

Kurzzeichen type	Gewicht / weight kg	Zeichnungsnummer drawing number
DP 630A	0,4	ASS000630DIDPMS



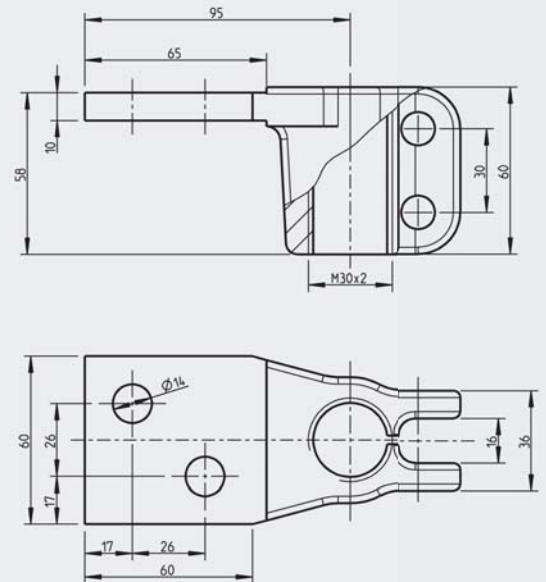
DR 630A

Kurzzeichen type	Gewicht / weight kg	Zeichnungsnummer drawing number
DR 630A	0,5	ASS000630DIRMS



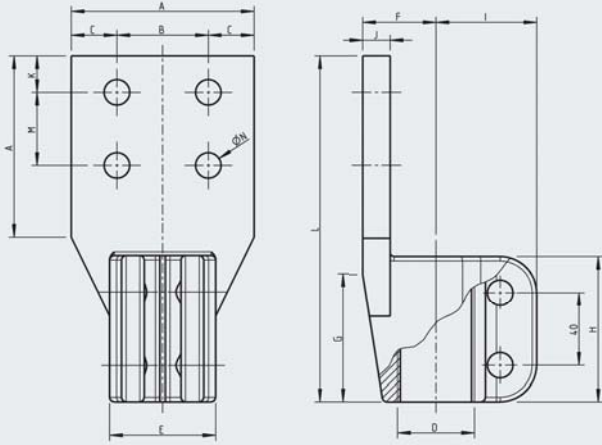
EP 1000A

Kurzzeichen type	Gewicht / weight kg	Zeichnungsnummer drawing number
EP 1000A	1,13	ASS001000DIEPMS

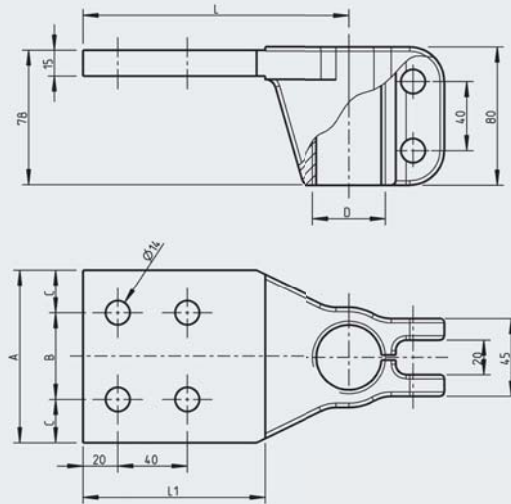


ER 1000A

Kurzzeichen type	Gewicht / weight kg	Zeichnungsnummer drawing number
ER 1000A	1,14	ASS001000DIERMS



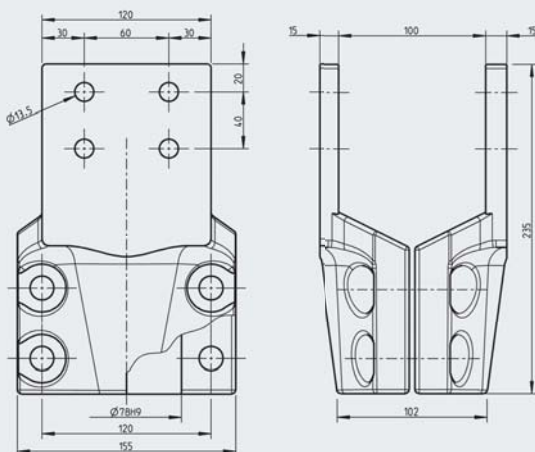
FP 2000 - FP 5000



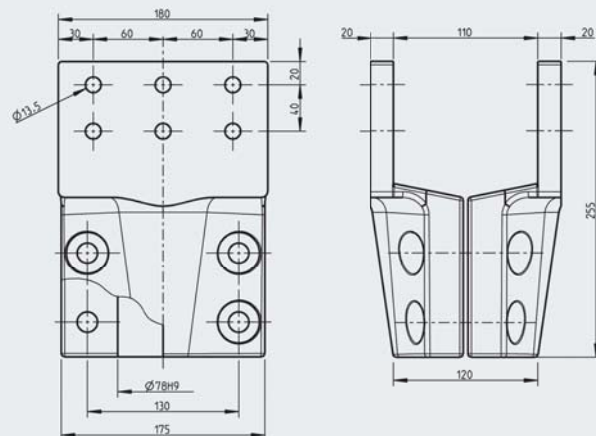
FR 2000 - FR 3150

Kurzzeichen type	D	A mm	B mm	C mm	E mm	F mm	L mm	G mm	H mm	I mm	J mm	K mm	M mm	øN mm	Gewicht / weight kg	Zeichnungsnummer drawing number
FP 2000	M42x3 Ø42H9	100	50	25	58	40	190	70	80	55	15	20	40	Ø14	3,19	ASS002000DIFPMS
FP 3150	M48x3 Ø48H9	120	60	30	68	45	210	70	80	55	15	20	40	Ø14	4,30	ASS003150DIFPMS
FP 4000	M55x3 Ø55H9	150	70	40	80	55	244	64	90	60	20	40	70	Ø18	7,5	ASS004000DIFPMS
FP 5000	M64x3 Ø64H9	180	100	40	80	60	274	64	95	65	20	40	70	Ø18	9,40	ASS005000DIFPMS

Kurzzeichen type	D	A mm	B mm	C mm	E mm	F mm	L mm	Gewicht / weight kg	Zeichnungsnummer drawing number
FR 2000	M42x3 42H9	100	50	25	58	155	105	3,43	ASS002000DIFRMS
FR 3150	M48x3 48H9	120	60	30	68	175	125	4,46	ASS003150DIFRMS



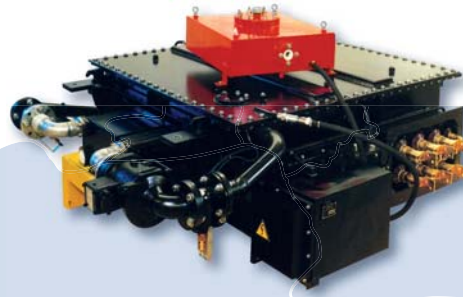
TP78-120



TP78-180

Kurzzeichen type	Gewicht / weight kg	Zeichnungsnummer drawing number
6300A TP78-120	12,9	ASS006300DITPCU

Kurzzeichen type	Gewicht / weight kg	Zeichnungsnummer drawing number
8000A TP78-180	24,3	ASS008000DITPCU



Hauptniederlassung

PREIS & CO GmbH
 Josef Nitsch-Straße 5
 A-2763 Pernitz, Austria
 Tel: +43 (0)2632/733 55-0
 Fax: +43 (0)2632/729 76
 office@preis.co.at
 www.preis.co.at



Gießerei

FERRO-PREIS d.o.o
 Dr. Tome Bratkovica 2
 Hr-40000 Cakovec, Croatia
 Tel: +385 (0)40/384 206
 Fax: +385 (0)40/384 209
 office@ferro-preis.com
 www.ferro-preis.com



Schweißkonstruktionen

PREIS-SEVNICA d.o.o.
 Savska Cesta 23
 SLO-8290 Sevnica, Slovenia
 Tel: +386 (0)781/61 852
 Fax: +386 (0)781/60 990
 office@preis.si
 www.preis.co.at